



Taşınabilir Ağız Duşu
Portable Oral Irrigator

CLEARONE POI-100

KULLANMA KILAVUZU

VE GARANTİ BELGESİ



KULLANIM USAGE

User Manual and
Warranty Certificate
clearone.com.tr/en/kullanim

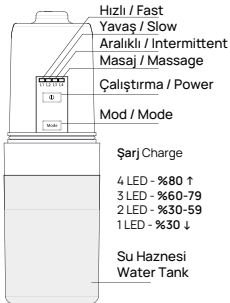
www.clearone.com.tr
f @ clearonetr



Türkiye

ÜRÜN ÖZELLİKLERİ, AKSESUARLAR VE KURULUM TALİMATLARI

PRODUCT FEATURES, ACCESSORIES AND SETUP INSTRUCTIONS



Kurulum Setup

- 1 Su haznesini çevirerek çıkartın.**
Remove the water tank by turning it.
- 2 Alt kapakçığı saat yönünde çevirerek çıkarın.**
Remove the bottom cap by turning clockwise.
- 3 Hortumu yuvasından çıkarın.**
Remove the hose from its slot.
- 4 Hazneyi max seviyesine kadar doldurun, yerine takip kilitleyin.**
Fill the tank to max level, reattach and lock.
- 5 Başlığı yuvasına dik yerleştirin.**
Attach the nozzle straight into the slot.

Cihazı çalıştırın, su akmadan önce kısa bekleyin. Turn on the device, wait briefly before water flows.

Uzun süre kullanılmadıysa If unused for a long time:
Biraz saniye çalıştırıp kapatın, sonra normal kullanıma geçin. Run for a few seconds then restart normally.

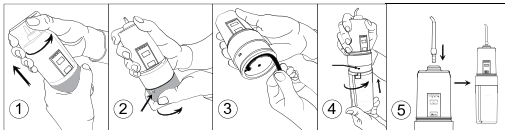
İlk kullanımda Yavaş Mod (L2) seçilmesi tavsiye edilir.

Low pressure mode (L2) is recommended for first use.

Başlık
Nozzle

Type-C USB
Şarj Kablosu
Charging Cable

Taşıma Çantası
Travel Case



Önemli Uyarılar Important Warnings

Son 2 ay içinde ağız veya diş cerrahisi geçirdiyse kullanmadan önce hekiminize danışınız. Consult your dentist before use if you have had oral or dental surgery in the last 2 months.

İlk kullanımda diş etlerinde hafif kanama olabilir. 2 haftadan uzun sürerse kullanmayı bırakın ve hekiminize danışın. Slight gum bleeding may occur during initial use. If it continues beyond 2 weeks, stop using and consult your dentist.

Çocukların cihazla oynamaması için gözetim altında tutulması gerekir. Keep out of reach of children. Use under supervision.

Dile, kulağa veya burun bölgesine su püskürtmeyin. Do not spray water toward the tongue, ears, or nasal area.

Yalnızca su veya hekiminizin önerdiği sıvıları kullanınız. Kullanım sonrası hazneyi ve cihazı temiz suyla çalıştırarak temizleyiniz. Use only water or liquids recommended by your dentist. After use, run the device and tank with clean water to rinse.

Hasarlı USB kablosu kullanmayınız. Do not use a damaged USB cable.

Sadece 5V 1A USB kaynakları ile şarj ediniz. Charge only with 5V 1A USB sources.

Kullanmasanız bile haftada en az 1 kez 4-5 saat şarj ediniz. Even when not in use, charge at least once a week for 4-5 hours.

Şarj ve kullanım ortamı +5°C ile +50°C arasında olmalıdır. Operating and charging temperature must be between +5°C and +50°C.

Lityum-iyon pil içerir. Hasar görmüş pilde cilt temasından kaçının, elektronik atık kutusuna atın. Contains lithium-ion battery. Avoid skin contact if damaged. Dispose of as electronic waste.

Bu ürünün kullanım ömrü 3 yıldır. The service life of this product is 3 years.

Cihazı taşıma ve nakliye sırasında düşme ve darbelere karşı koruyunuz. Protect the device against drops and impacts during transport and shipping.

Garanti kapsamındaki uyuşmazlıklarda 6502 Sayılı Tüketicinin Korunması Hakkında Kanun uyarınca Tüketici Hakem Heyeti veya Tüketici Mahkemesi'ne başvurabilirsiniz. In case of disputes, you may apply to the Consumer Arbitration Committee or Consumer Court in accordance with Law No. 6502.

Üretici ve Servis Bilgileri Manufacturer and Service Information

Sumsa Tıbbi Ürünler İmalat İhracat Ltd. Şti.
Bahçelievler Mahallesi 1. Sokak No: 15 D Melikgazi / Kayseri / Türkiye
Tel: +90 352 503 64 64 | WhatsApp: +90 530 265 11 90
info@clearone.com.tr | www.clearone.com.tr

Kullanım kılavuzu, mod açıklamaları, bakım talimatları ve sorun giderme bilgileri için ön sayfadaki QR kodu okutunuz veya www.clearone.com.tr adresini ziyaret ediniz.
For the user manual, mode descriptions, maintenance instructions and troubleshooting, scan the QR code on the front page or visit www.clearone.com.tr